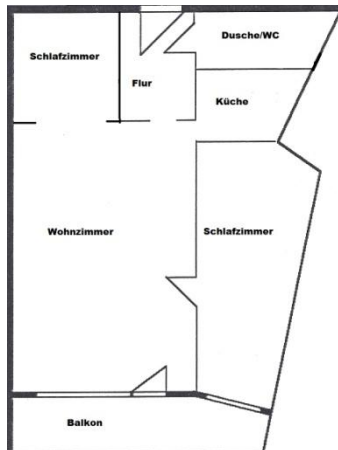


Wohnung Timmerberg (Bergpanoramablick), Glockenbergweg 24, 1. Stock, 47m<sup>2</sup>

1 Schlafzimmer mit 2 Einzelbetten, 1 Schlafnische mit Ehebett (Breite 140 cm) durch Vorhang abgetrennt vom Wohnzimmer, maximal 4 Schlafgelegenheiten.

Einfache aber gepflegte Ausstattung, Balkonmobiliar und sehr schöne Aussicht in das Tal und die umliegenden Berge, Preis 30,00€ pro Tag für 2 Personen



Thermal-/Solebad mit Saunalandschaft in 100 m Entfernung

Einkaufsmöglichkeit in 10m Entfernung ( Bäckerei mit kleinem Lebensmittelangebot).

Supermarkt im Ort, Inhaber Herr Pape, der auf Wunsch die Waren in die Wohnung bringt.